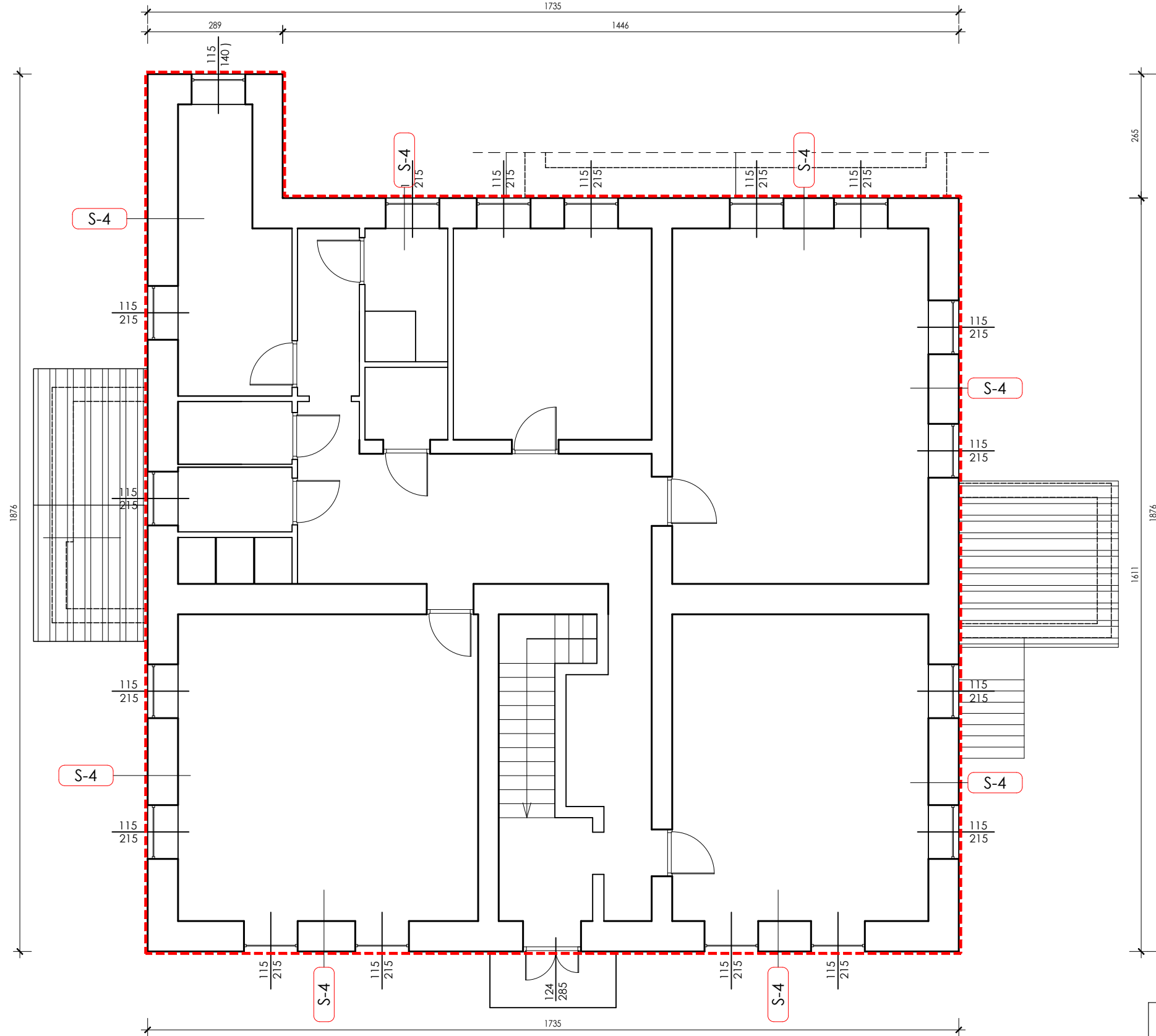


## RZUT PIĘTRA

1:100



## LEGENDA:

----- - system tynku renowacyjnego wg detaliów

## UWAGI:

1. Należy zweryfikować wymiary na budowie. W szczególności po dokonaniu odkrywek sprawdzić głębokość posadowienia budynku.

## UWAGI:

- Należy zweryfikować wymiary na budowie. W szczególności po dokonaniu odkrywek sprawdzić głębokość posadowienia budynku.
- Wody gruntowe występują poniżej poziomu posadowienia. **Drenaż opaskowy ścian fundamentowych nie powoduje obniżenia zwierciadła wód gruntowych, a służy jedynie do sprawnego odprowadzenia wód opadowych w obrębie fundamentów.**
- Roboty budowlane przy pracach remontowo - renowacyjnych powinny być realizowane przez Wykonawcę posiadającego odpowiednie doświadczenie w pracach przy budynkach zabytkowych.

<b>Temat projektu:</b> Remont elewacji oraz ścian budynku Gminnego Żłobka przy Szkole Podstawowej w Dukli, przy ul. Kościuszki 11			<b>Data:</b> maj 2025
<b>Inwestor:</b>	Gmina Dukla, ul. Trakt Węgierski 11, 38-450 Dukla		
<b>Lokalizacja:</b>	38-450 Dukla, ul. Kościuszki 11, dz. id. 180702_4.0001.192		
<b>Tytuł rysunku:</b>	RZUT PIĘTRA		
<b>Stadium:</b> projekt techniczny	<b>Branża:</b> architektura	<b>Skala:</b> 1:100	<b>Nr rys.:</b> <b>A-03</b>
<b>Projektant:</b> mgr inż. arch. Katarzyna Gazda	upr. w spec. arch. 4/PKOKK/2014		<b>Podpis:</b>